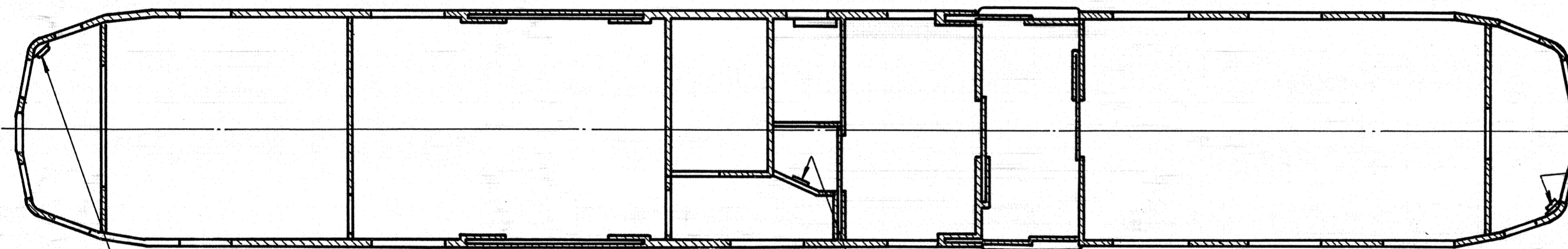


1 4

middle indsigning

2 4 6



3 5

for anbringelse se førerpladsarrangement

3 5

for anbringelse se førerpladsarrangement

3 5

anbringes midt på døren ca. 800 mm over guld på den tværgående sortbejlsede liste.

Ang. påskriftarrangement se tegn. 18W-24.320

8	møtrik, blank, 3/16"	6	st. 34	magasin.		
12	træskruer m. unders. linsehv. nr. 3 x 1/2"	5	forchromet messing.	magasin.		
16	kærrskruer m. unders. linsehv. 3/16" x 12	4	forchromet messing	"		
3	firmskilt n.bl. 279 nr. 2	3	forchromet metal.	"		
2	" n.bl. 279 nr. 1	2	"	"		
2	firmskilt n.bl. 277 nr. 1	1	forchromet metal.	magasin		
Stk.	Betegnelse	Pos.	Materiale kvalitet	Model nr. eller materiale størrelse	rå	færdig Vægt/stk.
Tegn.	9.4.53. FN.	Rev.		Afd.	II L	
Kalk.	7.5.4-5-53	Norm.		Dato	Målestok: 1:50	
Dato	Rettelse			Indeks	<h1>FRICHS</h1>	
7/4-53	Ny tegning, alumin. skilte på sidedr. sjerned			C		
11.55	Pos. 6 tilføjet. FN.			d		
Anvendelse				Stykliste nr.		
Diesel-el 500/550 hk. motorvogn.				10485.		
Tegningens benævnelse				Tegningens nummer		
Skiltearrangement.				18W-24.310.		
				Indeks: 8 d		